

Gemeente Ede  
t.a.v. Programma Vitale Vakantieparken  
Sylvie Uenk

Raadhuisplein 3  
6711DE Ede

Per e-mail: [sylvieuenk@vitalevakantieparken.nl](mailto:sylvieuenk@vitalevakantieparken.nl)

**Datum** 18 april 2024  
**Betreft** Aanbiedingsbrief Natuurinclusieve vakantieparken  
**Kenmerk** TB2401

Zaaknummer: OF24040006

Geachte mevrouw Uenk, beste Sylvie,

Dank voor uw offerte-aanvraag. Met veel plezier sturen wij u onze aanbieding voor het opstellen van een natuurinclusief ontwerp voor een of meerdere vakantieparken op de Veluwe.

We hebben ons aanbod samengevat in onderstaande briefofferte.

Wij hopen u hiermee een passend aanbod te hebben gedaan en zien uit naar de samenwerking in dit project.

Met vriendelijke groet,



**Frank Stroeken** *Partner Wing*

---

## Aanleiding en vraag

Het programma Vitale Vakantieparken vindt een gezonde natuur op vakantieparken belangrijk. Zowel voor de natuur zelf, als voor een goede gastbeleving. In 2023 hebben een tiental vakantieparken een natuurinclusief ontwerp laten opstellen, welke positief zijn ontvangen. Deze ontwerpen geven niet alleen antwoord op vragen zoals 'welke soorten pas ik toe' of 'welke natuurverbindingen zijn van belang', maar ook hoe kan worden ingespeeld op tijden van (extreme) droogte of wateroverlast. Vanwege het succes geeft u een vervolg aan het opstellen van een natuurinclusieve ontwerpen voor vakantieparken en vraagt u Wing hiervoor een aanbieding te doen.

---

## Bureauprofiel

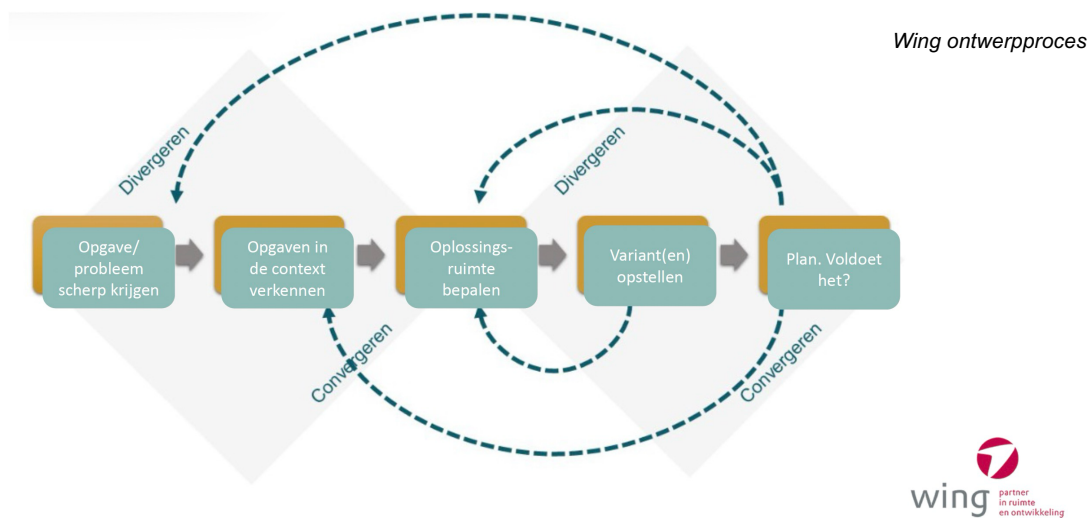
Wing begeleidt processen die bijdragen aan de *kwaliteit van de leefomgeving*. Met beproefde en *verrassende werkvormen* dagen we mensen uit anders naar vraagstukken te kijken en werken we aan oplossingen. Met ontwerpen brengen we opgaven en kansen in beeld, waarna we gezamenlijk aan een *gedragen toekomstbeeld* werken. Wing heeft veel ervaring met ontwerpen waarbij voor u relevante opgaven samenkomen, zoals natuurontwikkeling, klimaatadaptatie en landschapsbeleving. Wing heeft veel kennis in huis en werkt ook regelmatig *samen met ingenieurs- en ecologische bureaus*. Door onze kantoorlocatie aan de rand van de Veluwe zijn we *zeer bekend met de omgeving* en hebben we hier al veel projecten uitgevoerd. Wing staat voor u klaar met een kundig en enthousiast (ontwerp)team.

---

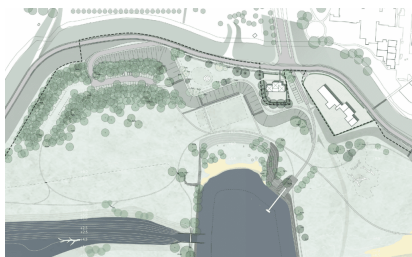
## Visie en plan van aanpak

De Veluwe is het grootste natuurgebied van Nederland met veel unieke planten en dieren. Het is een prachtige omgeving voor talrijke plant- en diersoorten en ook voor vele recreanten die hier van de rust en de natuur komen genieten. Helaas gaat het niet goed met de natuur op de Veluwe. Zo is er een te hoge stikstofneerslag, vinden er steeds vaker perioden van droogte en wateroverlast plaats, is de natuur versnipperd geraakt en is de balans tussen natuur en recreatie niet altijd goed. De kwaliteit van de natuur kan worden verbeterd, zowel op het kleinste (gebouw)niveau als op de schaal van de gehele regio. Het is een uitdaging om dit te combineren met de ontwikkeling van vakantieparken. Recreanten hechten waarde aan de groene omgeving maar ook aan natuur binnen het park. Versterking van de natuur op het park kan dan ook -behalve bijdrage aan natuurdoelen- een bijdrage leveren aan een duurzaam parkbezoek. Bezoekers kunnen genieten van natuur, bijdragen aan natuurontwikkeling en meer begrip krijgen voor de natuur. Natuurlijk is de ruimte schaars en heeft de eigenaar ook te maken wensen ten aanzien van accommodaties en voorzieningen. Wij verkennen graag een optimale balans tussen recreatief gebruik en versterking van natuur. Idealiter leidt het tot kwaliteitsverhoging van een verblijf op de Veluwe.

Wing geeft door middel van een landschappelijke analyse inzicht in de knelpunten en kansen van een gebied. Hierbij maakt Wing niet alleen een ecologische scan, maar wordt er ook gekeken naar andere aspecten, zoals klimaatadaptatie en parkbeleving. Op basis van de analyse worden de (ruimtelijke) opgaven inzichtelijk gemaakt. De analyse wordt getoetst en aangescherpt met betrokken partijen. Ook worden de eisen en wensen voor een natuurinclusief vakantiepark bij de partijen opgehaald en vertaald naar mogelijke toekomstvarianten. Hiervoor gebruiken we beproefde methoden en inspirerende voorbeelden. De resultaten worden samengebracht in een voorlopig ontwerp waarmee recreatieondernemers een start kunnen maken met de uitvoering.



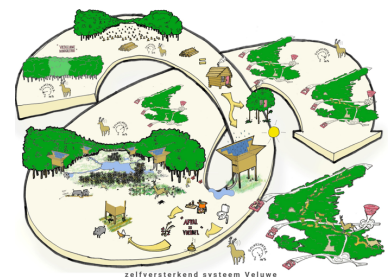
## Referentieprojecten (klik op titel voor meer info)



3. [Ontwerp Veerhaven Ochten](#)



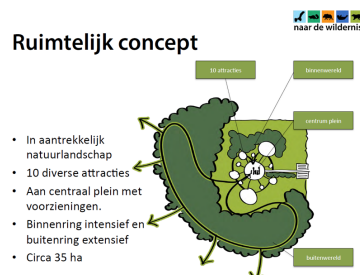
2. [Voorlopig ontwerp Rotsoord](#)



1. [Caitwick – recreëren met een ecologische plus](#)



6. [Masterplan Velwezooom](#)



5. [Natuurbelevingsparken](#)



4. [Handreiking verblijfsrecreatie en natuur op de Heuvelrug](#)