



ONS TEAM



ONZE PLEK

OVER ONS BUREAU

MAAK is een landschapsarchitectenbureau uit Amersfoort dat door alle schaalniveaus heen werkt aan uitvoeringsgerichte opgaven in binnen- en buitenland. De ene keer kan het hierbij gaan om een groot stedenbouwkundig plan met leidende landschappelijke onderlegger, de andere keer om een tuin met uitzonderlijke beplantingen.

Elk ontwerp landt minitueus op zijn plek is is daarom uniek. Dat lukt doordat ze allemaal voldoen aan onze negen kernwaarden; bodem&water, historie, context, inclusief, potentieel natuurlijke vegetatie, klimaatadaptatie, circulair, artistiek en techniek.

Beplanting speelt een hoofdrol in de ontwerpen. In alle gevallen verbindt beplanting de plek met zijn omgeving en maakt het groen voor mens en dier beleefbaar en bereikbaar. Beplanting zorgt voor een gezonde leefomgeving en een toekomstbestendig gebied.



ZEIST LIFE IN THE WOODS



CHAUMONT SUR LOIRE TUINENFESTIVAL



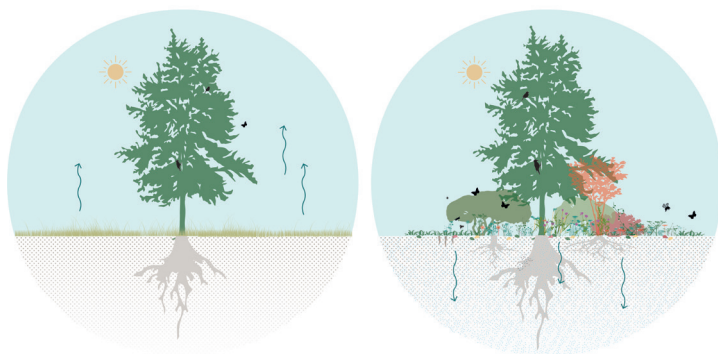
AMERSFOORT BRONPARK



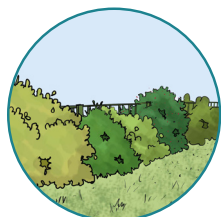
ZEIST ELIX



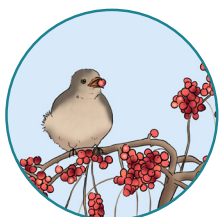
KERN-MANTEL-ZOOMPRINCIPE



VAN GRAS MET BOMEN NAAR 7 LAGEN VAN BEPLANTINGEN



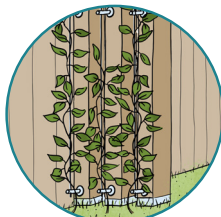
gemengde hagen



besdragend



dracht- en waard



klimmers



waterdoorlatend



nestkastjes



insectenhotels



dood hout



water en zand

NATUURINCLUSIEVE VAKANTIEPARKEN

We mochten eerder voor 3 prachtige vakantieparken op de Veluwe een natuurinclusief ontwerp maken met de centrale vraag: *Hoe geef je ruimte aan biodiversiteit, aan de natuur op het vakantiepark?*

Elk vakantiepark is uniek; klein, groot, verschillende context, verschillende verblijven, maar ook andere doelgroepen spelen een belangrijke rol bij de maatregelen die we voorstellen. Door binnen het vakantiepark specifiek te kijken en te luisteren naar de wensen, is er gewerkt aan een natuurinclusieve visie die aansluit op de wensen en mogelijkheden van elk park. Voor de langere termijn is meer verwevenheid met het Veluwse landschap en de Veluwse natuur het uitgangspunt. Hierdoor krijgen de vakantieparken een gevarieerder aanbod met een hogere waardecreatie en meer beleving voor de gasten. De staat van de Veluwse natuur geeft daarbij urgentie. De verwachting is dat dit ook de economische vitaliteit van het vakantiepark ten goede komt en er zo ook wordt ingespeeld op de toekomst van het park.



VAN GRAS EN GROEGE GROND



VAN VEELHEID AAN HARDE MATERIALEN



NAAR BRUIKBARE EN BELEEFBARE NATUUR



NAAR VEELHEID AAN GROEN